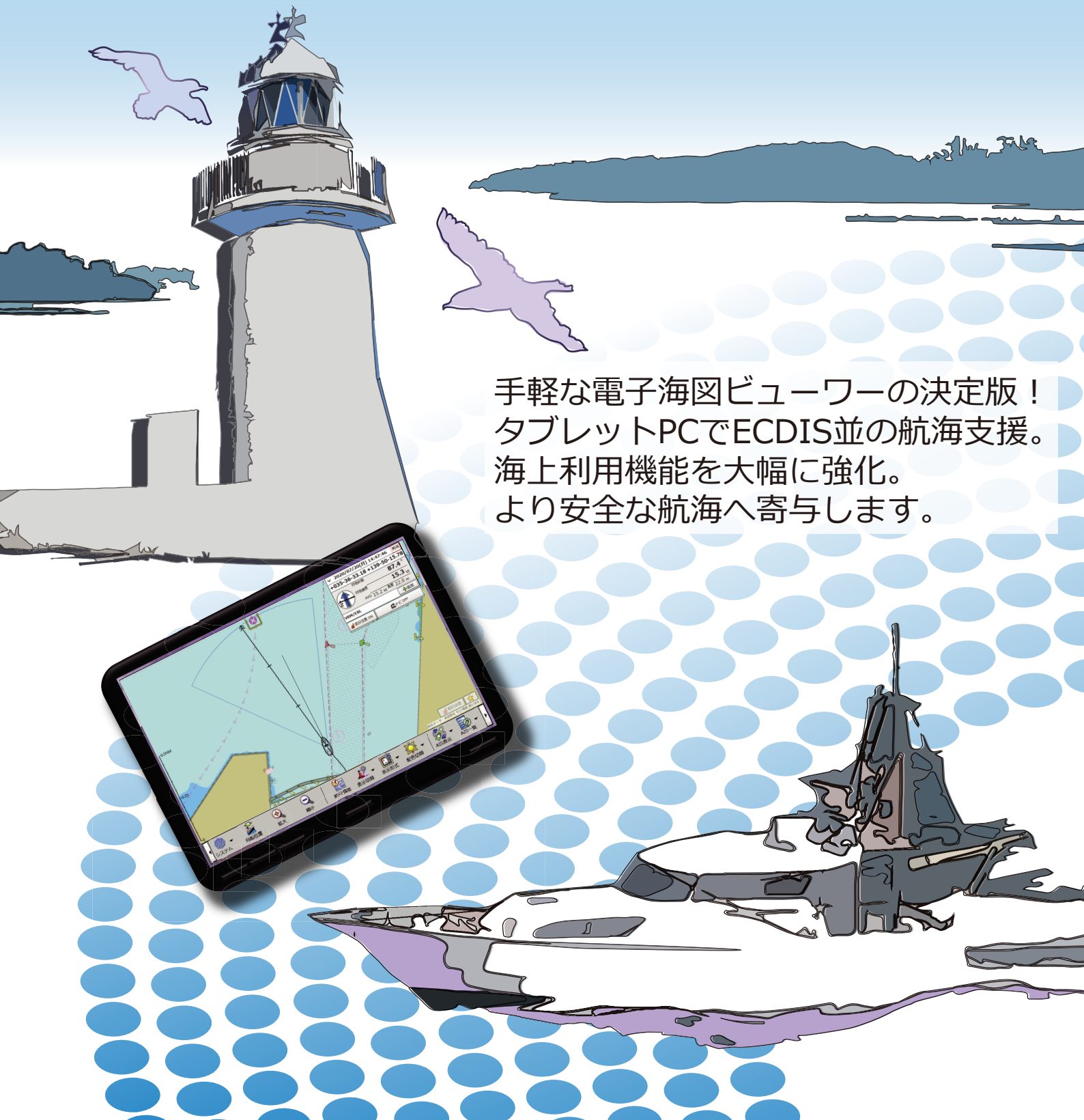


Chart Viewer[®]



手軽な電子海図ビューワーの決定版！
タブレットPCでECDIS並の航海支援。
海上利用機能を大幅に強化。
より安全な航海へ寄与します。



日本総合システム株式会社

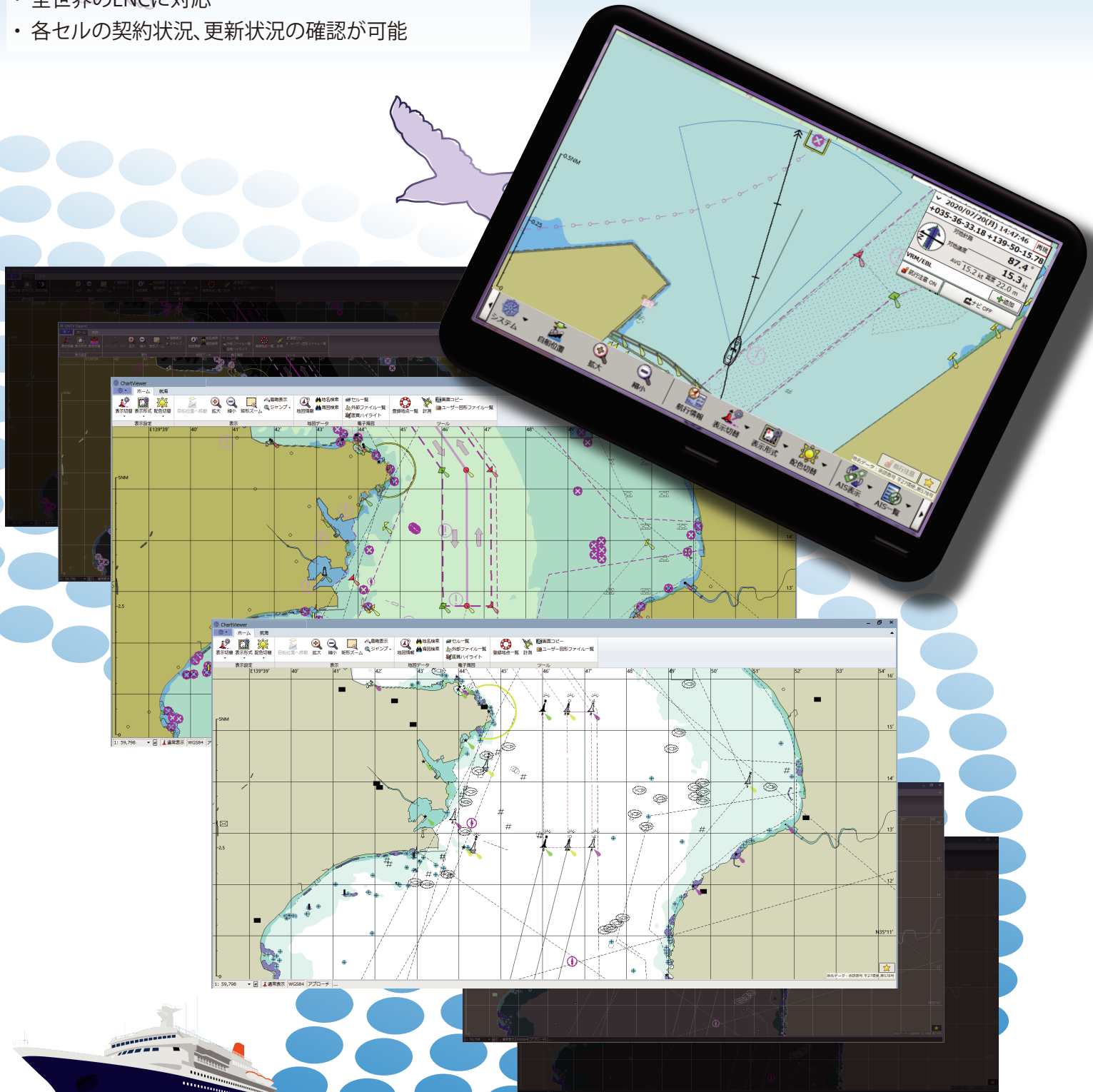
ChartViewer®

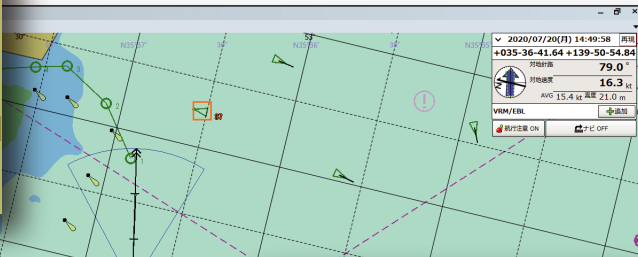
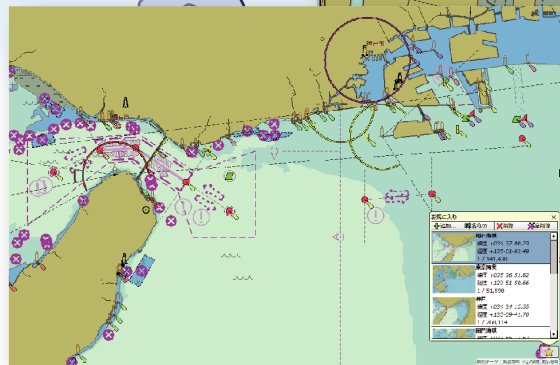
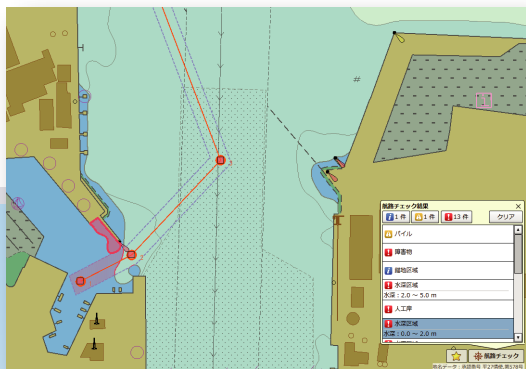
航海用電子海図(ENC)の利用

- 2種類の表示形式
航海用電子海図(ENC)を元に、電子海図形式(国際規格S-52)と紙海図形式(海上保安庁が定める図式6011および世界標準のINT1をベース)で表示
- 昼/薄暮/夜の3種類の表示配色(自動または手動で切替)
- 全世界のENCに対応
- 各セルの契約状況、更新状況の確認が可能

タブレットPC対応

- 状況に応じてタッチモードとデスクモードの切替が可能
- タッチ操作による、より直感的な地図操作を実現
- Windows8.1以降のタッチパネル搭載ノートPC、タブレットに対応





航路一覧			
現在航路			
新規	編集	コピー	削除
インポート	エクスポート	検索対象	
絞込み: すべての分類			
3件 / 全3件			
[選択を解除] [付近に移動]			
航路名	始点	終点	分類
下田-三崎	下田港	三崎港	
横浜-木更津	横浜港	木更津港	
浦安沖-船橋港	浦安沖	船橋港	

航路計画

- ECDIS相当の航路チェック機能で安全な航路作成を支援 (国際規格 S-52に対応)
- 航路付近の電子海図セルの更新状況等をファイル出力可能(国際規格S-63)
- 作成した航路のエクスポート、インポートが可能(旧製品で作成した航路ファイル含む)
- 航路にはグループの設定、変針点には名称・物標(目印)などの設定が可能
- 避険線を作成し、任意の線または区域で航行警告を表示

ナビゲーション

- ノースアップ、ヘッドアップ表示の切替に対応 (GPS接続中または航跡ファイル再現中)
- 出発時刻と到着予定時刻、または平均速力を設定することにより、航路上の各変針点への到着時刻を計算
- タブレットPCのデバイス内蔵GPSにも対応
 - ※デバイス内蔵GPSの性能により十分な精度を得られない場合がありますのでご注意ください。
 - ※使用できるデバイス内蔵GPSの仕様は動作環境をご参照ください。
- GPS/AIS信号をLAN、COM(仮想COM)から入力
 - ※AIS信号の入力にはAIS表示オプション(別売)が必要です。

航海記録

- 過去のログ(航海履歴として保存)を画面上で再現・表示
- 航海記録から容易に航跡の表示/非表示の切替が可能
- 航海記録のエクスポートにより、ファイル管理や他のユーザーとの共有も容易
- 旧製品の航跡ログファイルのインポートも可能

航海中の安全機能

- 航行中は常に自船前方の危険障害物等を自動的に検出(国際規格 S-52に対応)
- 自船と衝突する針路をとる船を自動的に検知し、警報を表示
 - ※他船の検知にはAIS表示オプション(別売)が必要です。
- 航行中の海域以外の海図を表示していても、1回の操作で現在位置へ移動
- MOB(落水警報)の記録をワンタッチで行うことが可能
- 底質(砂、泥、岩等の種類)のハイライト表示が可能
 - ※対象地域の電子海図を事前にセットアップする必要があります。

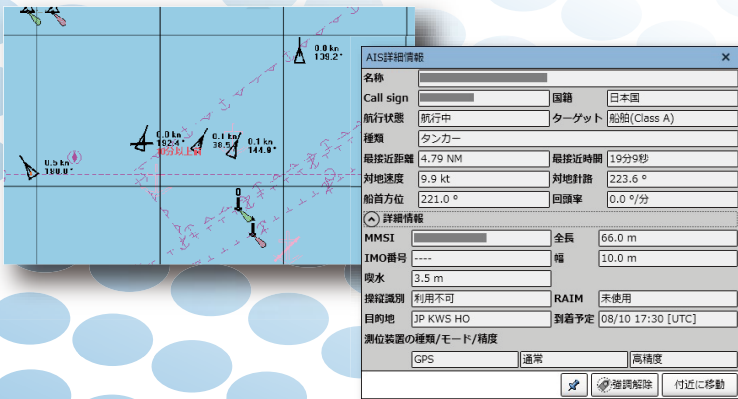
便利機能

- 表示言語: 日本語・英語
- お気に入り: よく使用する表示海域の位置、縮尺を登録
- 計測: 距離、面積の計測(大圏による計測)
- 検索: 陸上または電子海図の地名で位置検索
 - ※海図地名検索には、対象地域の電子海図が必要です。

ChartViewer®

AIS表示オプション

- AIS（船舶自動識別装置）からのデータを読み取り、画面上に自船・他船の位置情報を表示します。また、船舶の位置関係によって判定を行い、危険な位置関係にある船舶の存在を知らせます。
- 他船情報は、位置だけでなく船首方位、対地速度なども選択表示できます。
- 自船から一定の距離内に入ると自動的に衝突危険船として強調表示されます。
- 表示条件は状況に応じて見やすく設定することが可能です。
- 他船は、表示色の変更、対地速度、対地針路などの文字情報の表示ができます。特定の船を強調表示し、危険状態を捕捉することも可能です。



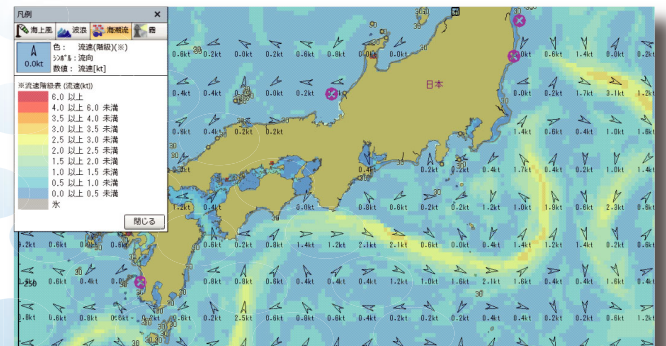
動作環境

OS	Windows® 10, Windows® 11
CPU	Intel® Core™ i3 と同等以上 (Intel® Core™ i5 と同等以上を推奨)
メモリ	4GB以上 (8GB以上を推奨)
ハードディスク	1GB以上の空き容量 (加えて、地図データに応じた空き容量が必要)
ディスクドライブ	内蔵または外付けのCD/DVDドライブ (ネットワーク、仮想ドライブは動作保証外)
ディスプレイ	解像度1366×768以上 (タブレットPCを利用の場合、10型以上を推奨)
対応GPS機器	Windows内蔵GPS NMEA0183フォーマットでデータ出力が可能な市販のGPS機器

※ハードウェアキーはご購入時にUSBタイプまたはmicroSDカードタイプをご指定ください。
※本製品をご利用になる場合には、別途航海用電子海図(ENC)の購入が必要となります。

気象海象オプション

- 気象海象情報を取得し、海図上に表示します。
 - 一般財団法人日本気象協会が提供するECoRO-MAPサービスで受信できる気象海象情報に対応しています。(※)
 - 気象海象情報の地図上の表示は、種類毎(海上風、波浪、海潮流、霧)時刻毎に表示を切り替えられます。
 - 気象海象情報の受信を定期的に自動で行い、常に最新のデータを表示することができます。
 - 作成した予定航路に対して、海潮流(流向・流速)予測情報を考慮した到着日時を計算します。
 - 航路上の各地点における通過予定時刻を気象海象予測情報と合わせて表示します。
- ※気象海象オプションのご利用には、一般財団法人日本気象協会が提供するECoRO-MAPサービス(費用別途)の契約が必要です。
(2023年1月現在)



お問い合わせ先



日本総合システム株式会社

〒112-0004 東京都文京区後楽1-7-27 後楽鹿島ビル

FAX : 03-5805-3684

E-mail : ChartViewer@nssys.co.jp URL : <https://www.nssys.co.jp>

記事内容は、改良などのためお断りなく変更することがありますのでご了承ください。文中の商品名は各社の商標または登録商標です。

Nippon Sogo Systems, Inc 2023.1